

Text in Leichter Sprache:

© Büro für Leichte Sprache, Lebenshilfe für Menschen mit geistiger Behinderung Bremen .V., 2021.

Bilder: © Lebenshilfe für Menschen mit geistiger Behinderung Bremen e.V., Illustrator Stefan Albers, Atelier Fleetinsel, 2013.

Siegel: Lebenshilfe-Gesellschaft für Leichte Sprache eG.



Leitbild von der Lebenshilfe Soltau e.V.

Wir sind die Lebenshilfe Soltau.

Wir haben dieses Leitbild geschrieben.

In unserem Leitbild erklären wir:



- Wer sind wir?
- Was ist uns wichtig?
- Was machen wir?

Wer sind wir?



Am Anfang war die Lebenshilfe ein Eltern-Verein.

Das heißt:

Eltern von Kindern mit geistiger Behinderung haben den Verein Lebenshilfe gegründet.

Die Lebenshilfe Soltau e.V. gibt es seit dem Jahr 1968.

Die Lebenshilfe Soltau ist ein gemeinnütziger Verein.

Gemeinnützig heißt:

Die Arbeit vom Verein hilft Menschen und **nicht** dem Verein selbst.



Die Lebenshilfe Soltau sagt: Jeder Mensch ist wichtig.

Und alle Menschen haben das Recht glücklich zu sein.

Jeder Mensch ist anders.

Und das ist ganz normal.

Was ist uns wichtig?



Jeder Mensch hat ein Recht auf Freiheit und Würde.

Und jeder Mensch hat ein Recht darauf überall mitzumachen und dabei zu sein.

Diese Rechte stehen

- in der UN-Menschenrechtskonvention.
- in der UN-Kinderrechtskonvention.
- in der UN-Behindertenrechtskonvention.
- im Grundgesetz von der Bundesrepublik Deutschland.

Wir arbeiten dafür,

dass alle Menschen diese Rechte haben.



Jeder Mensch hat das Recht,
ein Teil von der Gesellschaft zu sein.
Denn jeder Mensch ist wichtig für die Gesellschaft.
Weil jeder Mensch etwas Anderes besonders gut kann.
So können alle Menschen voneinander lernen.
Und alle Menschen können so sein, wie sie sind.

Was machen wir?



Wir wollen Menschen und ihren Familien helfen.
Wir wollen Menschen in allen Lebens-Bereichen helfen.
Zum Beispiel: beim Lernen, beim Wohnen, beim Arbeiten.

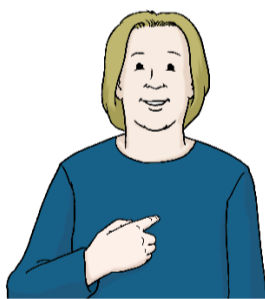
Wir machen **soziale Dienstleistungen**:

- Frühförderung
- Autismus-Ambulanz
- Schulbegleitung
- Ambulant betreutes Wohnen
- Logopädische Praxis



Wir machen **soziale Einrichtungen**:

- Kindertagesstätten
- Tagesbildungsstätte
- Wohngruppen und Wohnheime
- Inklusions-Unternehmen



Wir helfen den Menschen dabei, Dinge selbst zu machen.
So merken die Menschen, was sie alles gut können.
Und sie können selbst bestimmen, wie sie leben wollen.
Alle Menschen können dann so sein, wie sie sind.



Wir arbeiten mit den Menschen und ihren Familien.
Viele Menschen helfen uns bei unserer Arbeit.
So können wir unsere Arbeit immer besser machen.

Wir arbeiten daran mit,
dass Städte und Gemeinden für alle Menschen gut sind.



Wir wollen eine Gesellschaft,
in der alle Menschen dazu gehören.