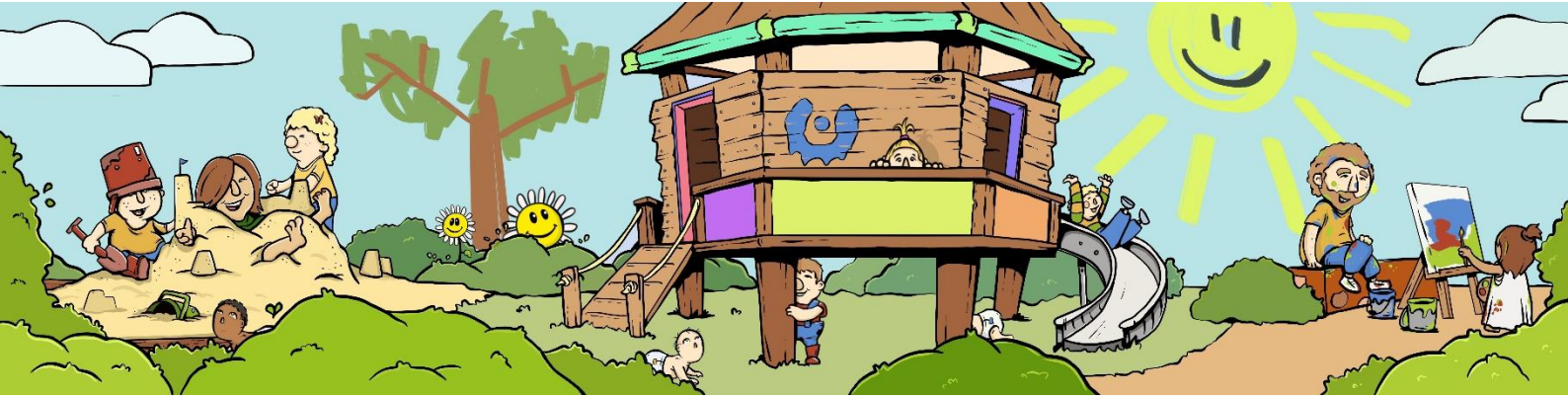


Wir brauchen noch mehr nette  
**Erzieher und Sozialassistenten (m/w/d)**



für unsere **Kindertagesstätten (Krippen und Regelkindergärten)** in **Munster, Wietzendorf, Soltau, und Schneverdingen**  
- **Arbeitsbeginn: SOFORT –Frühjahr 2022 – Sommer 2022** -

#### Ihre Aufgaben

- Sie verstehen es, die Kinder für die unterschiedlichsten Aktivitäten zu begeistern und sind in der Lage, ihnen einen verlässlichen und geschützten Freiraum für selbstbestimmte Aktivitäten zu eröffnen
- Sie arbeiten konstruktiv und vertrauensvoll mit den Eltern zusammen
- Sie führen kompetent die Dokumentation von Entwicklungsprozessen und sind verantwortlich für die pädagogische Vorplanung und Umsetzung des Kindergartenalltags

#### Ihre Kompetenzen

- Sie haben eine abgeschlossene Ausbildung als Erzieher (m/w/d) oder als Sozialassistent (m/w/d)
- Sie mögen eigenverantwortliches und zugleich teambezogenes Arbeiten
- Sie bringen Freude und Phantasie in der respektvollen Arbeit und Begegnung mit Kindern mit

#### Unser Angebot

- Wir bieten eine interessante und vielseitige Tätigkeit und die Unterstützung durch erfahrene, fachlich versierte und hoch motivierte Kollegen
- Wir haben sehr gute Arbeitsbedingungen eines mittelständischen Sozialdienstleisters in Anlehnung an den TVöD (Jahressonderzahlung, Leistungsentgelt, VBLU Altersvorsorge, .....)
- Wir bieten die Möglichkeit zum Fahrradleasing und beteiligen uns auch hier mit einem umfangreichen Paket

**Neugierig gemacht? Prima! Dann freut sich auf die Bewerbung:**

**Martina Holsten-Lührs**

Bereichsleitung Personal und Finanzen

Lebenshilfe Soltau e.V.

Celler Straße 167

29614 Soltau

tel.: 05191 9856 - 13

holsten-luehrs@lebenshilfe-soltau.de

web: [www.lebenshilfe-soltau.de](http://www.lebenshilfe-soltau.de)



Es ist normal,  
verschieden zu sein