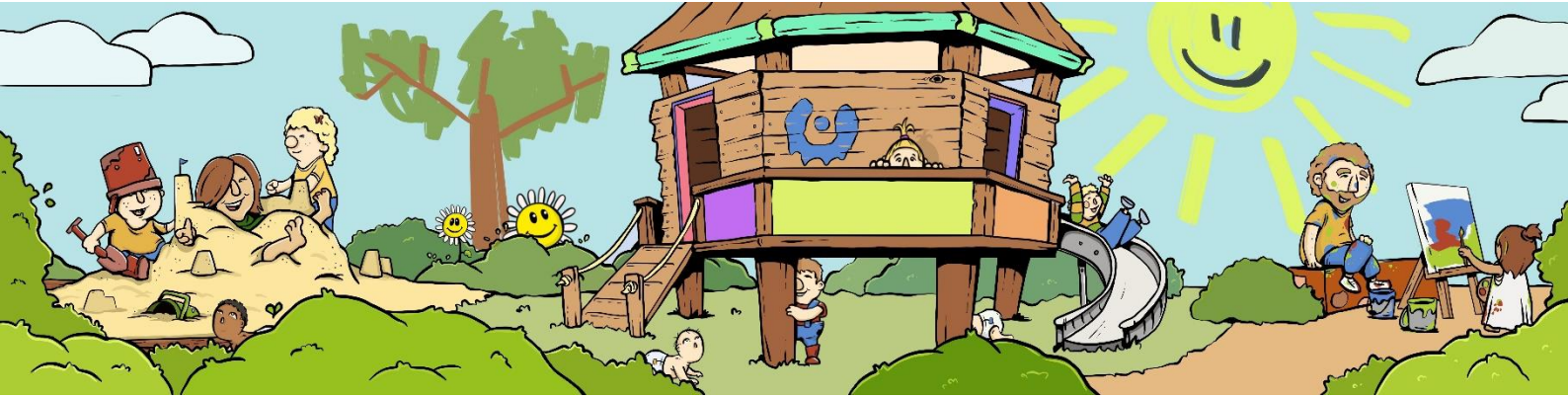




Lebenshilfe
Soltau e.V.

Wir brauchen noch mehr nette

Erzieher und Sozialassistenten (m/w/d)



für unsere **Kindertagesstätten (Krippen und Regelkindergärten)** in **Munster, Wietzendorf, Soltau, und Schneverdingen**
- **Arbeitsbeginn: SOFORT, oder Herbst/Winter 2022/2023**

Ihre Aufgaben

- Sie verstehen es, die Kinder für die unterschiedlichsten Aktivitäten zu begeistern und sind in der Lage, ihnen einen verlässlichen und geschützten Freiraum für selbstbestimmte Aktivitäten zu eröffnen
- Sie arbeiten konstruktiv und vertrauensvoll mit den Eltern zusammen
- Sie führen kompetent die Dokumentation von Entwicklungsprozessen und sind verantwortlich für die pädagogische Vorplanung und Umsetzung des Kindergartenalltags

Ihre Kompetenzen

- Sie haben eine abgeschlossene Ausbildung als Erzieher (m/w/d) oder als Sozialassistent (m/w/d)
- Sie mögen eigenverantwortliches und zugleich teambezogenes Arbeiten
- Sie bringen Freude und Phantasie in der respektvollen Arbeit und Begegnung mit Kindern mit

Unser Angebot

- Wir haben sehr gute Arbeitsbedingungen eines mittelständischen Sozialdienstleisters (Vergütung nach TVöD, VBLU Altersvorsorge, zertifizierte Familienfreundlichkeit)
- Wir stellen viele freiwillige Leistungen zur Verfügung (Fahrradleasing, Fun²Go, Firmenfitness, regelmäßige Events, uvm.)
- Wir bieten eine interessante und vielseitige Tätigkeit und die Unterstützung durch erfahrene, fachlich versierte und hoch motivierte Kollegen

Neugierig gemacht? Prima! Dann freut sich auf die Bewerbung:

Martina Holsten-Lührs

Bereichsleitung Personal und Finanzen

Lebenshilfe Soltau e.V.

Celler Straße 167

29614 Soltau

tel.: 05191 9856 - 13

holsten-luehrs@lebenshilfe-soltau.de

web: www.lebenshilfe-soltau.de



Es ist normal,
verschieden zu sein